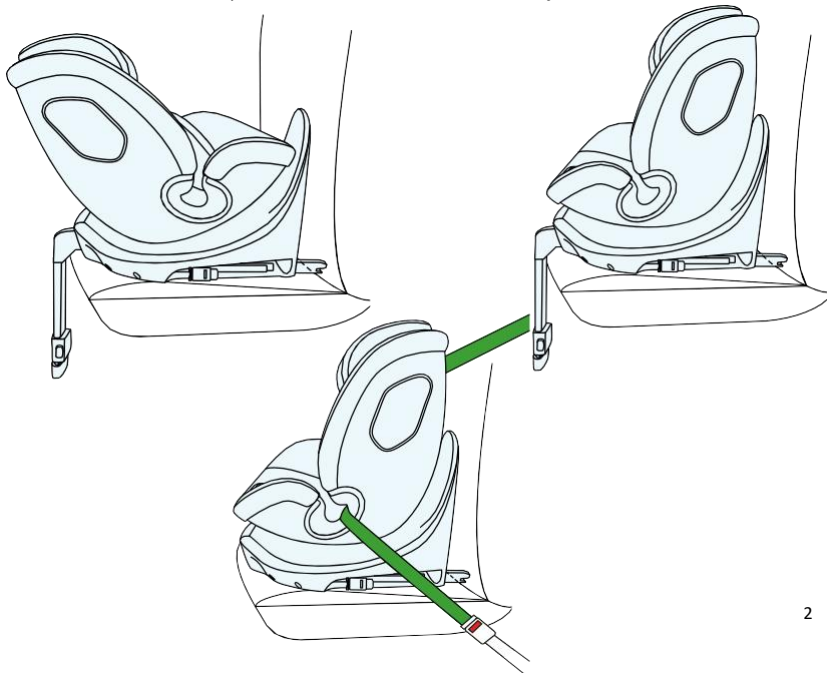


# **XRIDER 2 i-Size**

## **KORISNIČKE UPUTE**

MODEL: XRIDER 2 i-Size ECE R129.03 v.1.0

PAŽNJA! Grafika proizvoda služi samo ilustrativnoj svrsi!








## Upotreba 1.0

Autosjedalica je dizajnirana, testirana i odobrena za uporabu u skladu sa zahtjevima UN/ECE Uredbe br. 129 koja se odnosi na odobravanje sustava za dječje sigurnosne sustave (UN/ECE R129/03).

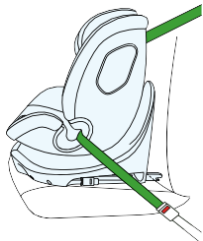
Nemojte postavljati autosjedalicu u položaj okrenutu prema naprijed dok vaše dijete ne napuni 15 mjeseci i ne bude visoko 76 cm.

Autosjedalica se može ugraditi u automobil na mjestima navedenim proizvođačem u priručniku za vozilo. Prije korištenja autosjedalice potrebno je pročitati upute proizvođača.

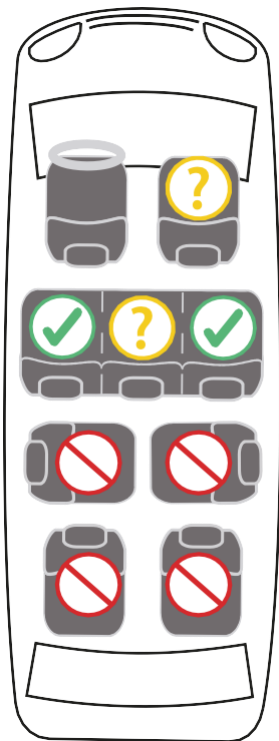
Kako biste osigurali pravilnu instalaciju, molimo pogledajte tablicu na sljedećoj stranici.

Visina djeteta	Pozicioniranje autosjedalice	Montaža autosjedalice
40 cm–105 cm		 <p>ISOFIX + potporna noga + unutarnji sigurnosni pojas</p>
76 cm-105 cm		 <p>ISOFIX + potporna noga + unutarnji sigurnosni pojas</p>
		 <p>ISOFIX + sigurnosni pojas u 3 točke u automobilu</p>

100cm-150cm



Sigurnosni pojas u automobilu s tri točke



## 2.0 Sigurnosne upute

Molimo vas da odvojite nekoliko minuta i pročitate ovaj priručnik kako biste osigurali odgovarajuću sigurnost svog djeteta.



- Autosjedalica NE SMIJE biti ugrađena na sjedala vozila montirano unatrag ili bočno.



- Autosjedalica se može postaviti na sjedalo vozila samo s sigurnosnim pojasom u 3 točke vezanja. • Prednji zračni jastuk mora biti deaktiviran.



- Preporučuje se ugradnja autosjedalice na vozilo Samo stražnja sjedala.

## **! UPOZORENJE!**

Molimo pogledajte priručnik za upravljanje vozilom za informacije o prikladnosti sjedala za korištenje s autosjedralicom.

**!** Zapamtite - unutarnji sigurnosni pojas koji drži dijete treba biti prilagođen obliku tijela, a ne uvijen. Zbog toga dijete ne bi smjelo nositi debelu odjeću ispod sigurnosnog pojasa.

**!** Pojasevi na autosjedralicama moraju biti što niže preko zdjelice vašeg djeteta kako bi se osigurao optimalan učinak u slučaju nesreće.

**!** Autosjedalica treba biti zamijenjena kada je izložena nasilnim stresovima tijekom prometne nesreće.

**!** Autosjedalica se ne može mijenjati ni na koji način bez odobrenja nadležnih tijela. Neugradnja autosjedralice prema uputama proizvođača može predstavljati prijetnju životu i zdravlju ljudi.

**!** Zaštitite autosjedralicu od izravne sunčeve svjetlosti, inače se dijete može opeći od zagrijanih dijelova. Zaštitite dijete i autosjedralicu od sunčeve svjetlosti.

**!** NIKADA ne ostavljajte dijete bez nadzora u autosjedalici.

**!** Pobrinite se da su prtljaga i ostali predmeti adekvatno osigurani, posebno na stražnjoj polici za pakete, jer mogu uzrokovati ozljede u slučaju sudara.

**!** Autosjedalica NE MOŽE se koristiti bez navlake.

**!** NEMOJTE koristiti zamjenske navlake osim onih koje preporučuje proizvođač, jer je navlaka sastavni dio sigurnosnog sustava autosjedralice.

**!** NEMOJTE koristiti nikakve točke za pričvršćivanje, osim onih opisanih u uputama i označenih na autosjedalici.

**!** Svi tvrdi elementi i plastični dijelovi autosjedralice moraju biti postavljeni i ugrađeni tako da ih ne zarobe klizno sjedalo ili vrata vozila u normalnim uvjetima vožnje.

**!** Redovito provjeravajte tehničko stanje autosjedralice, obratite posebnu pažnju na točke pričvršćivanja, spojeve i podesive dijelove. Važno je osigurati da su svi mehanički elementi potpuno ispravni. Nikada ne mažite ili uljite dijelove autosjedralice.

! NEMOJTE koristiti autosjedalicu ako su dijelovi oštećeni ili labavi.

! U slučaju nužde važno je brzo otkopčati sigurnosne pojaseve u automobilu.

To znači da gumb za otpuštanje sigurnosnog pojasa nije potpuno osiguran; pazite da se vaše dijete ne igra sa sigurnosnim pojasom.

! Budite dobar primjer svom djetetu i uvijek vežite sigurnosni pojas u autu.

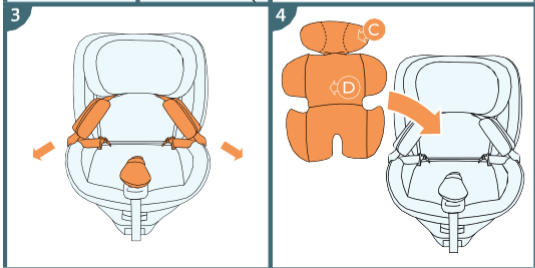
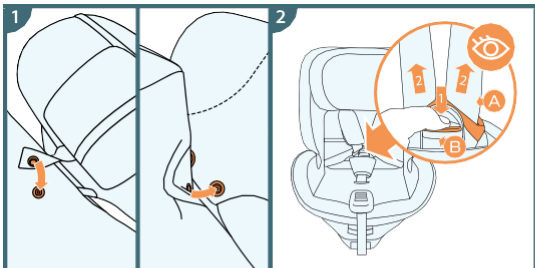
Odrasla osoba koja nije vezana sigurnosnim pojasom također može predstavljati prijetnju djetetu.

! Pobrinite se da je sjedalica pravilno osigurana prije svakog putovanja automobilom.

! Autosjedalica mora biti osigurana u svakom trenutku, čak i kad se ne koristi. Sjedalica koja nije osigurana može ozlijediti putnike čak i tijekom nužnog kočenja.

! Na nekim sjedalima vozila od osjetljivih materijala, koriste se autosjedalice

Može ostaviti tragove i/ili promjenu boje. Kako biste to spriječili, možete staviti deku, ručnik ili sličan proizvod ispod autosjedalice.



**A:** Unutarnji sigurnosni pojas **B:** Kopča sigurnosnog pojasa  
**C:** Naslon za glavu umetka **D:** Umetak

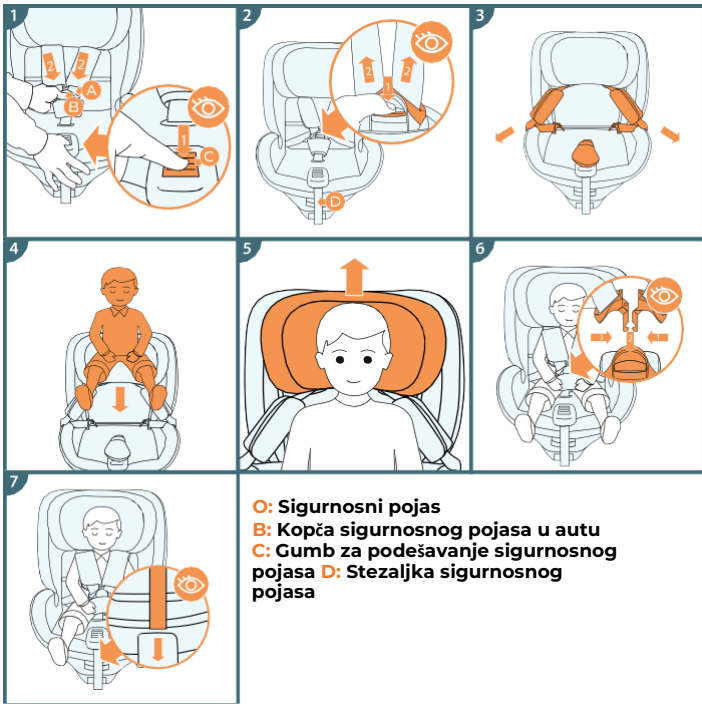
## 3.0 Osiguravanje djeteta

### 3.1 Ugradnja umetka



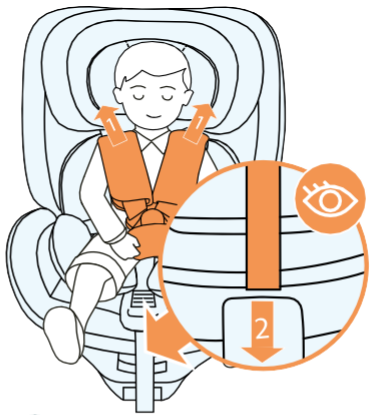
Umetak za bebe poboljšava razinu zaštite i udobnost. Umetak treba koristiti dok dijete ne dosegne 75 cm.

1. Spojite dio naslona za glavu umetka s ostatkom pomoću kopči.
2. Otkopčaj sigurnosni pojas.
3. Povucite sigurnosni pojas sa strane autosjedalice.
4. Postavite umetak na mjesto



### 3.2 Osiguranje djeteta unutarnjim sigurnosnim pojasom

1. Pritisni gumb za podešavanje sigurnosnog pojasa dok povlačiš pojaseve. **Zapamti! Nemoj povlačiti štitnike za ramena.**
2. Otkopčaj sigurnosni pojas
3. Pomaknite sigurnosni pojas sa strane autosjedalice
4. Stavite dijete u autosjedalicu
5. Podesite naslon za glavu prema visini djeteta
6. Pričvrstite sigurnosni pojas
7. Prilagodite sigurnosni pojas svom djetetu povlačenjem stezaljke sigurnosnog pojasa



### 3.3 Zatezanje sigurnosnog pojasa

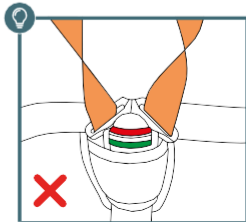
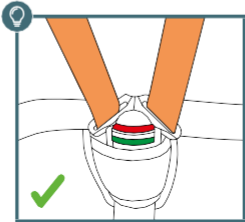
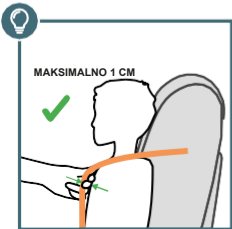
1. Uklonite svu labavost s pojasa sigurnosnog pojasa povlačenjem. Podignite se pomoću ramena.
2. Povucite traku za podešavanje dok pojas ne legne ravno na tijelo vašeg djeteta.

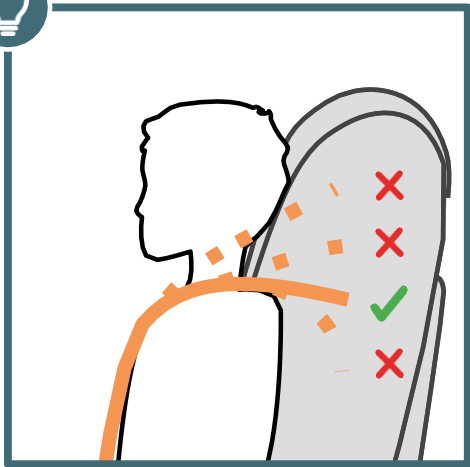


**VAŽNO!** Provjerite da sigurnosni pojas nije uvijen.

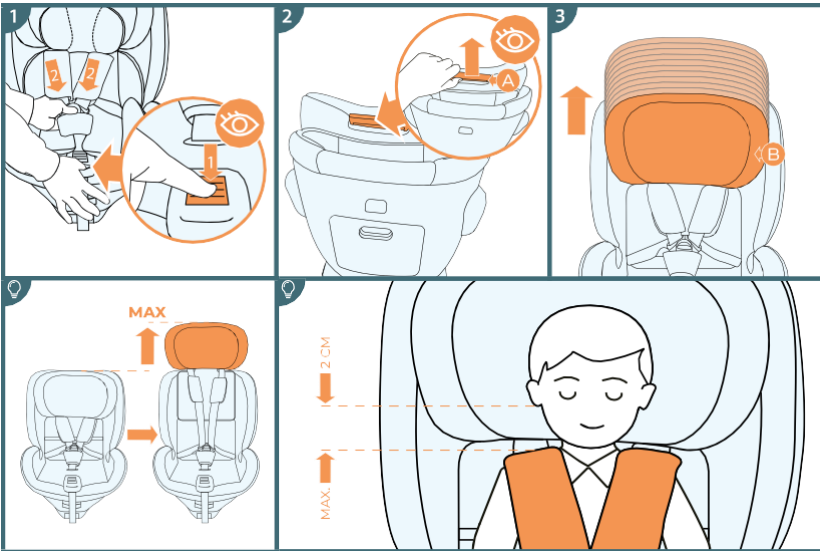


Pobrinite se da je sigurnosni pojas zategnut tako da između pojasa i djeteta nema više od 1 cm labavosti.





Podesite odgovarajuću visinu ramenog dijela sigurnosnog pojasa tako da pojas ulazi u naslon autosjedalice ravno, vodoravno, točno iznad djetetovih ramena.



**A:** Poluga za podešavanje visine naslona za glavu **B:** Naslon za glavu

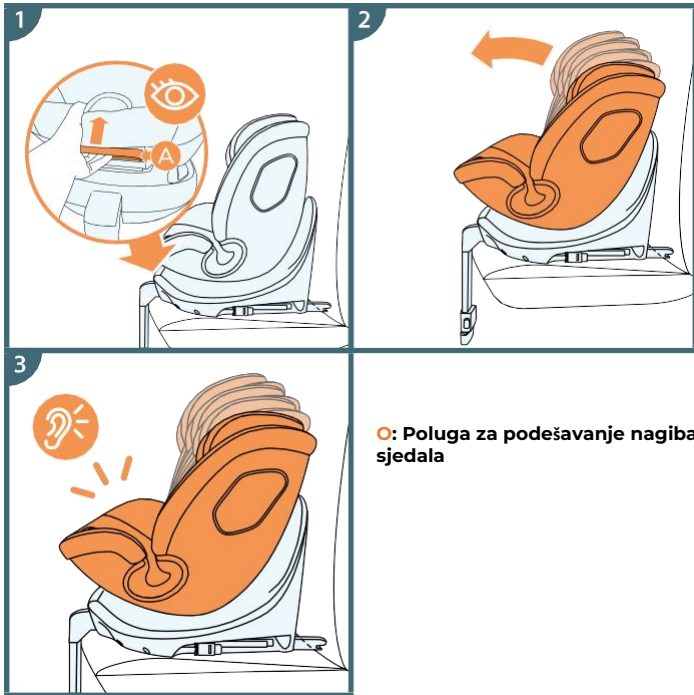
### 3.4 Visina naslona za glavu

1. Potpuno olabavite sigurnosne pojaseve pritiskom na gumb i povlačenjem sigurnosnih pojaseva . **Zapamtite! Nemojte povlačiti štitnike za ramena.**
2. Uхватite polugu za podešavanje naslona za glavu smještenu na stražnjoj strani naslona za glavu i nježno je povucite prema gore
3. Podešavajte naslon za glavu odabirom jedne od jedanaest opcija, a kada se visina podešava, otpustite polugu za podešavanje.



**VAŽNO!** Provjerite je li naslon za glavu vozila zaključan.

Naslon za glavu treba čvrsto prijanjati oko djetetove glave, a donji dio naslona za glavu bit će na istoj visini kao i ramena vašeg djeteta.



### 3.5 Mehanizam za podešavanje nagiba sjedala

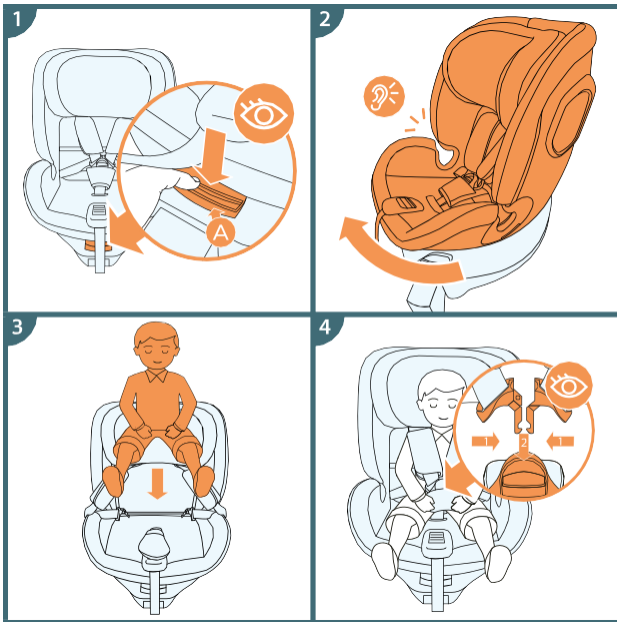
1. Povucite polugu za podešavanje nagiba sjedala
2. Podesite kut nagiba sjedala i otpustite polugu u željenom položaju (jedna od četiri moguće opcije)
3. Pomaknite sjedalo lagano dok ne čujete prepoznatljiv zvuk "klik".



**Važno!** Postoje četiri opcije nagiba sjedala, i u položaju okrenutom prema naprijed i prema natrag.



**Važno!** Kada se autosjedalica koristi za raspon od 100-150 cm, sjedalica mora biti postavljena uspravno.



○: Sjedalo Easy okretna poluga

### 3.6 Jednostavan mehanizam okretanja

Funkcija jednostavnog okretanja pomaže u praktičnom pozicioniranju djeteta ili izvlačenju iz autosjedalice.

1. Povucite polugu za rotaciju koja se nalazi na dnu autosjedalice.
2. Rotirajte autosjedalicu u željenom smjeru, zatim otpustite polugu. Čut ćete "klik" koji označava da je autosjedalica zaključana u odabranom položaju.
3. Stavite dijete u autosjedalicu
4. Osigurajte dijete sigurnosnim pojasevima u autu



Primijetite čujan zvuk zaključavanja mehanizma za lako okretanje

## 4.0 Ugradnja u vozilo

### 4.1 Ugradnja ISOFIX-a

Prije nego što stavite autosjedalicu u vozilo, rasklopite potpornu nogu.

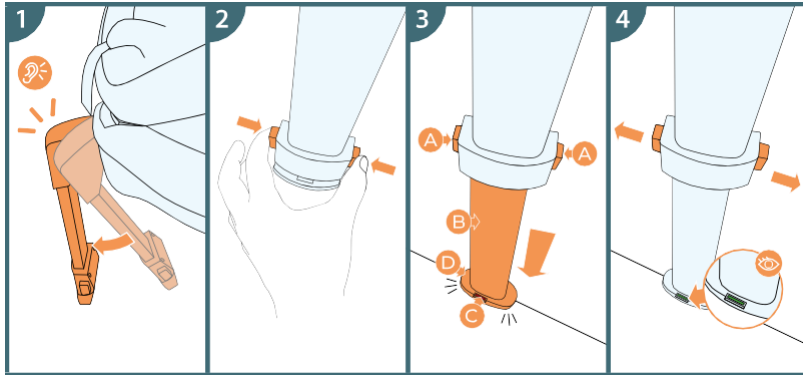
1. Autosjedalica zajedno s rasklopljenom potpornom nogom treba biti postavljena na sjedalo vozila. Pritisnite obje strane ISOFIX gumba za otpuštanje i produžite ISOFIX priključke do maksimalne duljine.
2. Uхватite autosjedalicu objema rukama i umetnite obje kopče na mjesta ugradnje na sjedalu vozila. Kada čujete "klik" svake ISOFIX kopče, pritisnite sjedalo autosjedalice uz naslon sjedala vozila, stvarajući čvrst i ravnomjeren pritisak s obje strane.

**PAŽNJA!** Zaključavajuće kopče su pravilno pričvršćene samo kada su oba gumba potpuno zelena.



Obratite pažnju na čujni klik ISOFIX konektora i uhvatite autosjedalicu da provjerite je li sigurno instalirana bez zamaha. Ako se pomakne i ISOFIX kopče se izvuku, ponovite prethodne korake.

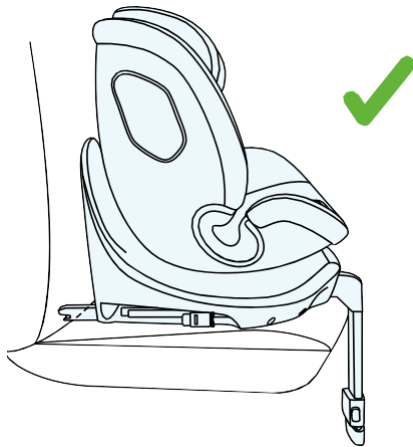
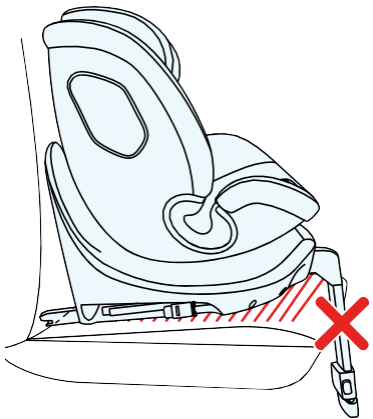
## 4.2 Ugradnja potporne noge



1. Izvucite nogu oslonca autosjedalice iz baze i potpuno je rasklopite.
2. Pritisnite tipke za podešavanje visine nogu s obje strane noge (to će osloboditi blokadu produženja noge, koja će se automatski produžiti)
3. Podesite visinu nogu – stopalo treba čvrsto pritisnuti uz pod
4. Otpusti tipke

Autosjedalica je pravilno postavljena ako je autosjedalica nakon ovih koraka pravilno postavljena i indikator ispravne instalacije je zelen.

**A:** Tipke za podešavanje visine noge za potporu (s obje strane) **B:** Produžetak potporne noge  
**C:** Indikator baze noge za potporu **D:** Potpora baze noge



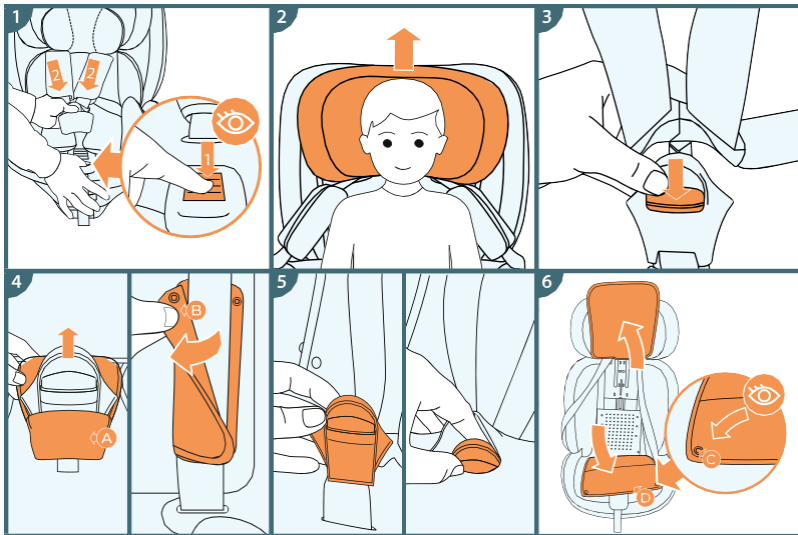
**PAŽNJA!** Nikada ne postavljajte potpornu nogu na kutiju za pohranu na podu automobila – kutija se može slomiti tijekom nesreće; ako ste u nedoumici, pogledajte priručnik za vozilo.



**PAŽNJA!** Potporna noga nikada ne smije biti bez potpore i nijedan predmet ne smije se stavljati ispod nje.



**VAŽNO!** Pobrinite se da potporna noga služi kao potpora i da ne podiže donji dio autosjedačice iznad ravnine sjedala vozila.

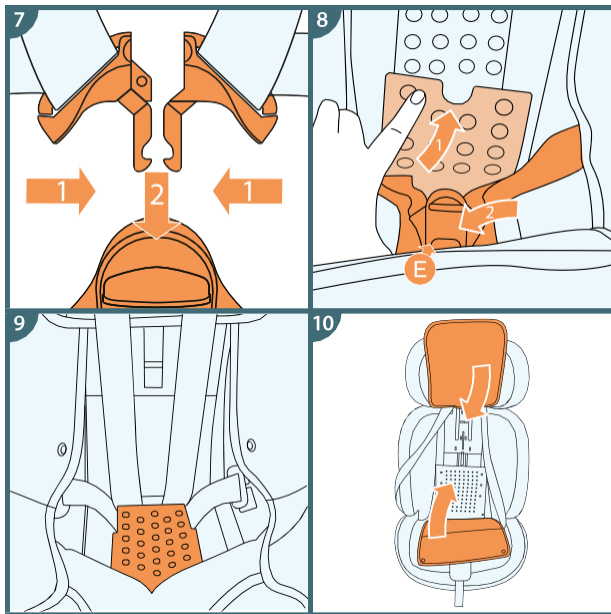


**A:** Jastučić za kopču  
**B:** Štitnici za ramena

**C:** Pričvršćivač  
**D:** Stražnji dio korica

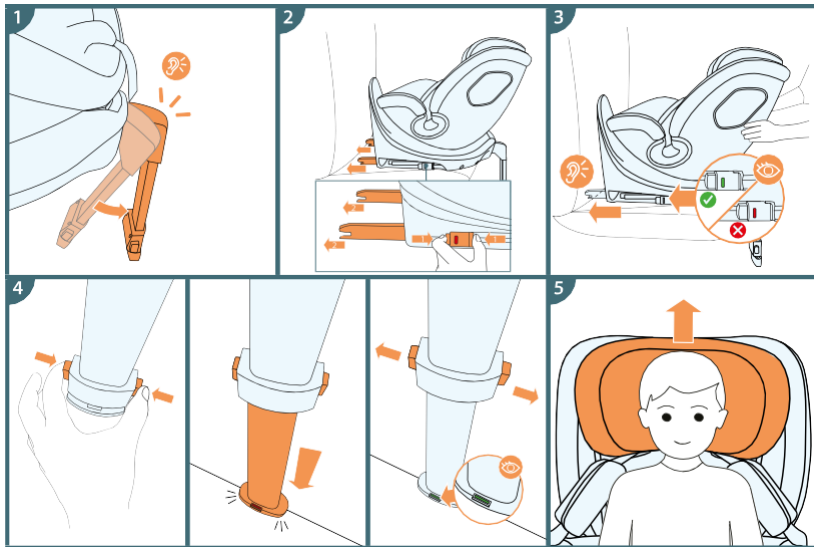
## 5.0 Spremanje sigurnosnog pojasa s pet točaka

1. Olabavite sigurnosni pojas u autu što je više moguće pritiskom na gumb i povlačenjem sigurnosnog pojasa. **Zapamtite! Nemojte povlačiti štitnike za ramena.**
2. Postavite naslon za glavu na najviši položaj
3. Otkopčaj kopču
4. Skinite jastučić s kopče i skinite štitnike s ramena otkopčavanjem kopči.
5. Vodite kopču kroz otvor u poklopcu
6. Otkopčajte kopče i otkrijte naslon autosjedalice



**E:** Pretinac za sigurnosni pojas za pohranu

7. Pričvrstite unutarnji sigurnosni pojas s pet točaka
8. Otvorite poklopac pretinca i zatim stavite sigurnosni pojas u pretinac.
9. Postavite sigurnosni pojas ravno uz naslon i zatvorite poklopac pretinca.
10. Pokrijte naslon autosjedačice tako da pričvrstite kopče na rubovima tkanine.

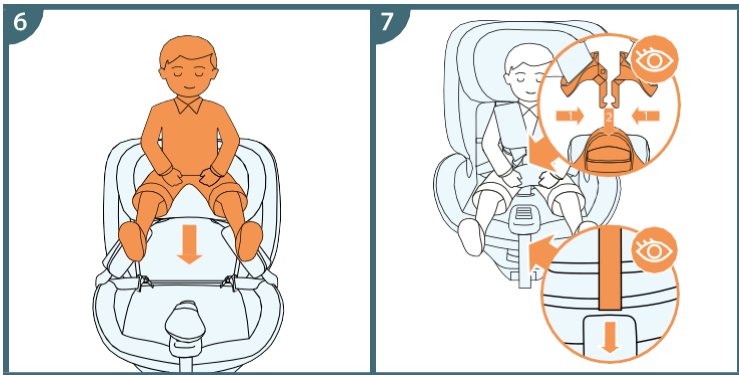


## 6.0 Ugradnja autosjedalice

Napomena! Autosjedalica treba biti postavljena izravno na sjedalo vozila.

### 6.1 Djeca visine od 40 do 105 cm koriste ISOFIX sustav za instalaciju s potpornom nogom.

1. Rasklopite potpurnu nogu
2. Postavite autosjedalicu na sjedalo okrenutu unatrag pomoću ISOFIX konektora (ako je sjedalica već postavljena prema naprijed, rotirajte je pomoću jednostavnog mehanizma za okretanje u položaj unatrag)
3. Gurnite autosjedalicu do kraja u sjedalo i provjerite njezinu ispravnu ugradnju – boja pokazivača smjera trebala bi se promijeniti u zelenu.
4. Pritisnite gumb za podešavanje visine potporne noge i držite ga dok se noga ne ispruži (podesite visinu noge dok stopalo čvrsto ne pritisne na pod).
5. Podesite naslon za glavu prema visini djeteta.

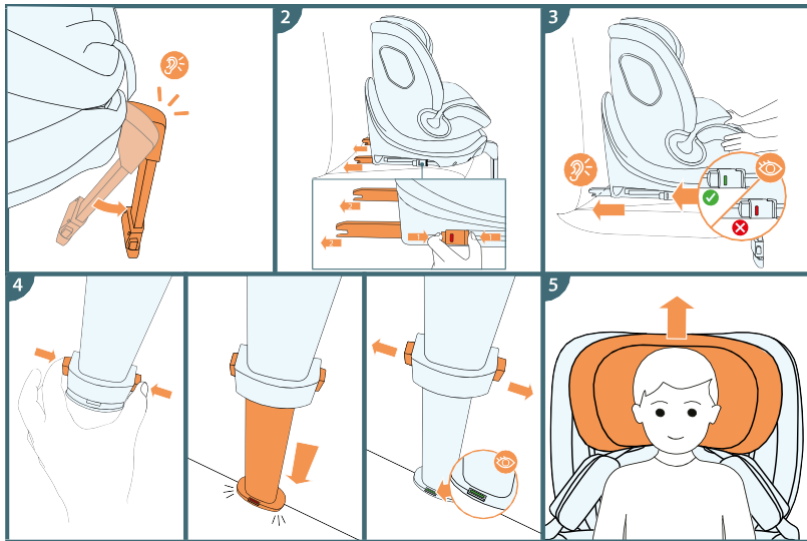


6. Stavite dijete u autosjedalicu

7. Osigurajte dijete unutarnjim sigurnosnim pojasom

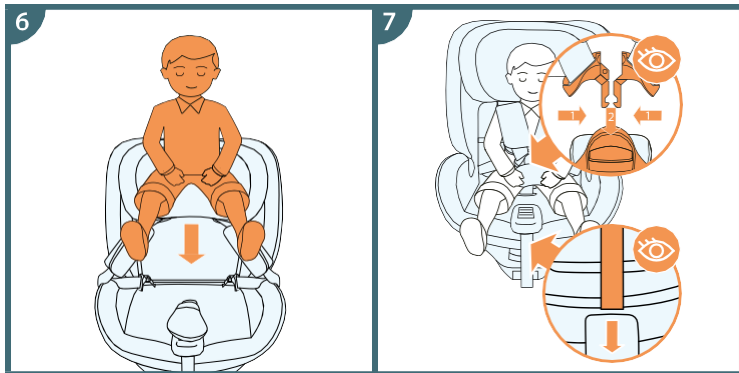


**VAŽNO!** Ako je dijete već doseglo 76 cm, uklonite umetak prije nego što ga stavite u autosjedalicu.



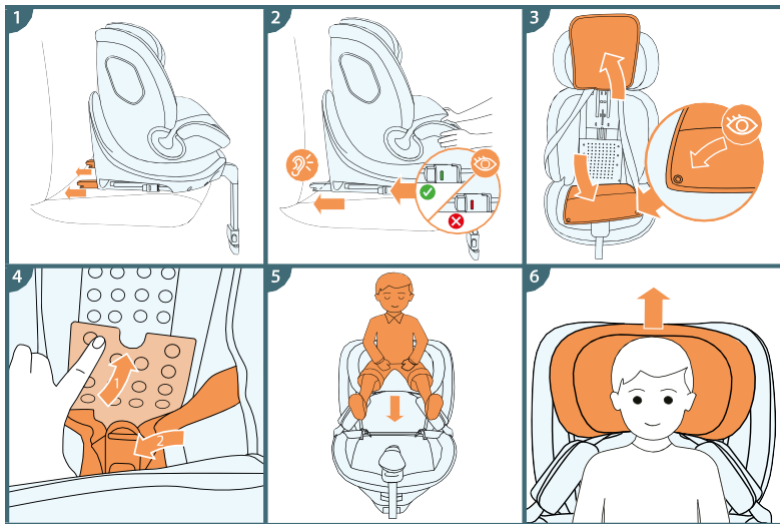
## 6.2 Djeca visine od 76 do 105 cm koriste ISOFIX sustav za instalaciju s potpornom nogom.

1. Rasklopite potpurnu nogu
2. Postavite autosjedalicu na sjedalo vozila okrenutu prema naprijed pomoću ISOFIX konektora. (ako je autosjedalica već postavljena unatrag, rotirajte je pomoću jednostavnog mehanizma za okretanje u položaj prema naprijed)
3. Gurnite autosjedalicu do kraja u sjedalo i provjerite njezinu ispravnu ugradnju – boja pokazivača smjera trebala bi se promijeniti u zelenu.
4. Pritisnite gumb za podešavanje visine potporne noge i držite ga dok se noga ne ispruži (podesite visinu noge dok stopalo čvrsto ne pritisne na pod).
5. Podesite naslon za glavu prema visini djeteta.



6. Stavite dijete u autosjedalicu

7. Osigurajte dijete unutarnjim sigurnosnim pojasom

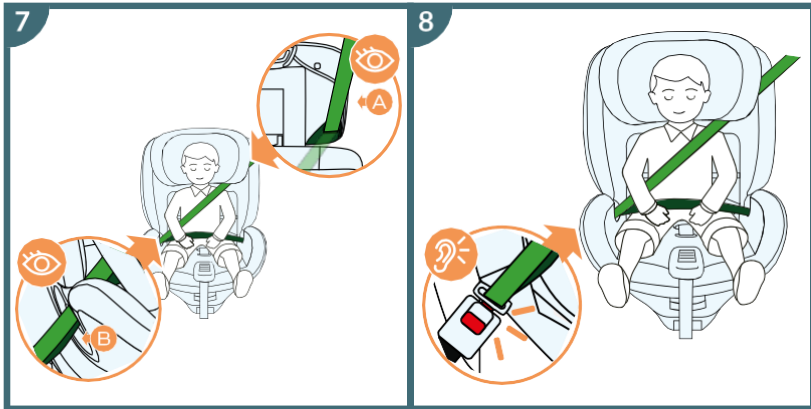


### 6.3 Djeca između 100 i 150 cm - koriste ISOFIX konektore i sigurnosni pojas u 3 točke vezanja u automobilu.



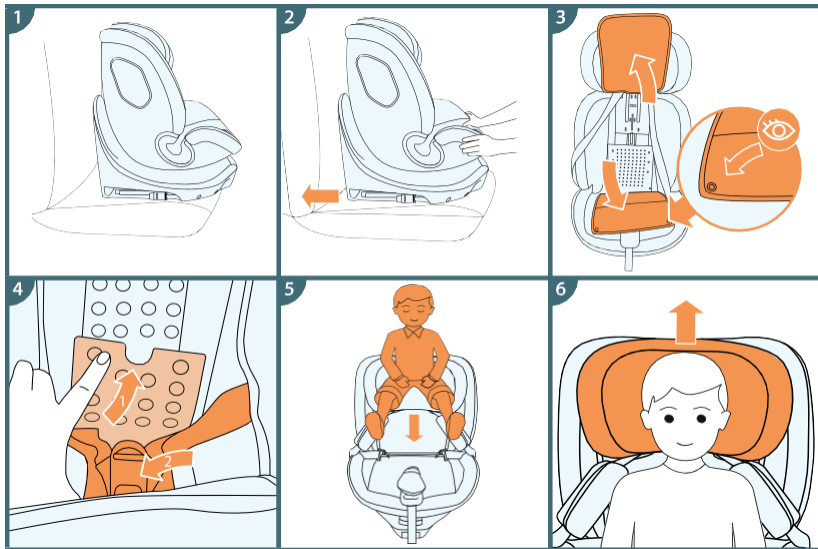
**Važno!** Kada se autosjedalica koristi za raspon od 100-150 cm, sjedalica mora biti postavljena uspravno.

1. Postavite autosjedalicu na sjedalo vozila okrenuto prema naprijed pomoću ISOFIX konektora
2. Gurnite autosjedalicu do kraja u sjedalo i provjerite njezinu ispravnu ugradnju – boja pokazivača smjera trebala bi se promijeniti u zelenu.
3. Otkrijte kućište autosjedalnice tako da odvojite remene s kukicama i petljama na rubovima te otvorite pretinac za sigurnosne pojaseve smješten u kućištu.
4. Sigurnosni pojas s pet točaka spremite u pretinac. Cijeli postupak detaljno je opisan u odjeljku o spremanju sigurnosnog pojasa.
5. Stavite dijete u autosjedalicu
6. Podesite naslon za glavu prema visini djeteta.



**A: Vodič za pojas B :**  
**Vodič za pojas**

7. Usmjerite naramenicu kroz zeleni vodič naramenice.
8. Usmjerite sigurnosni pojas automobila kroz oba vodiča pojasa. Vežite sigurnosni pojas u autu. Čut ćete karakterističan "klik".

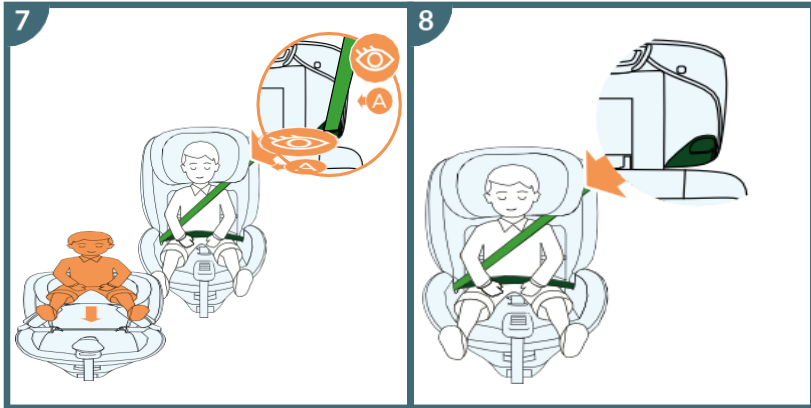


## 6.4 Djeca visoka između 100 i 150 cm - koriste sigurnosni pojas u 3 točke u automobilu.



**Važno!** Kada se autosjedalica koristi za raspon od 100-150 cm, sjedalica mora biti postavljena uspravno.

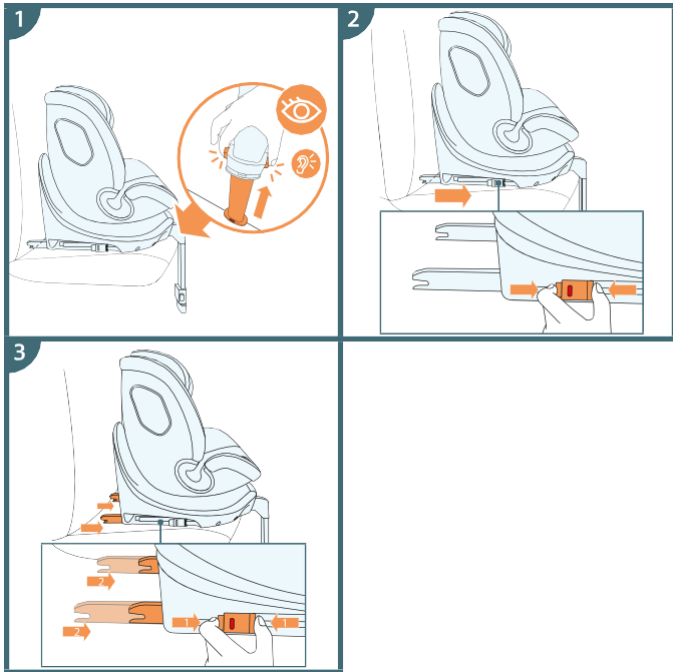
1. Postavite autosjedalicu okrenutu prema naprijed na sjedalo vozila.
2. Gurnite autosjedalicu skroz do sjedala vozila.
3. Otkrijte kućište autosjedalice otkopčavanjem kopči na rubovima i otvorite pretinac za sigurnosne pojaseve smještene u kućištu.
4. Sigurnosni pojas s pet točaka spremite u pretinac. Cijeli postupak detaljno je opisan u odjeljku o spremanju sigurnosnog pojasa.
5. Stavite dijete u autosjedalicu
6. Podesite naslon za glavu prema visini djeteta.



**A:** Vodič za pojas **B :**  
Vodič za pojas

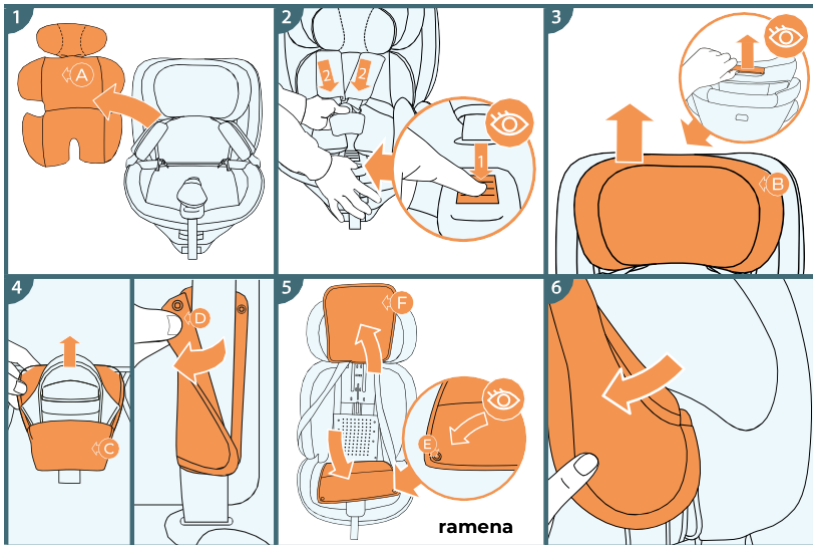
7. Usmjerite pojas kroz zeleni vodič.

8. Usmjerite sigurnosni pojas automobila kroz oba vodiča pojasa. Vežite sigurnosni pojas u auu. Čut ćete karakterističan "klik".



## 7.0 Skidanje autosjedalice (ISOFIX instalacija sustava + potporna noga)

1. Presavijte produžetak potporne noge pritiskom na oba gumba sa strane produžetka i pomaknite ga prema gore, uvlačeći ga u ostatak noge. Čut ćete "klik" što znači da je noga uvučena unutra.
2. Pritisnite gumb za otpuštanje na oba ISOFIX zatvarača. (Zatvarači će se otpustiti, a boja ISOFIX indikatora promijenit će se iz zelene u crvenu)
3. Umetnite ISOFIX ruke u bazu autosjedalice pomoću klizne poluge

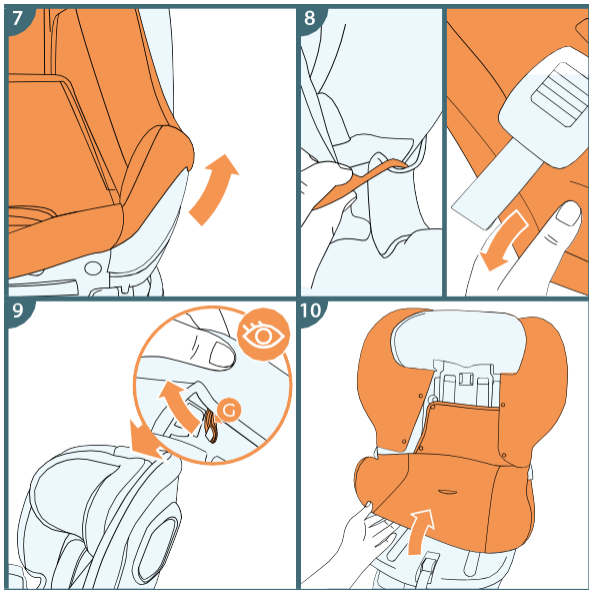


**B:** Naslon za glavu  
**C:** Jastučić za kopču  
**D:** Štitnik za

**E:** Prednji dio naslona sjedala  
**F:** Pričvršćivač

## 7.1 Skidanje poklopca

1. Uklonite umetak
2. Potpuno otpustite sigurnosni pojas pritiskom na gumb i povlačenjem pojasa. **Zapamtite! Nemojte povlačiti štitnike za ramena.**
3. Pomaknite naslon za glavu na najviši položaj
4. Skinite jastučić s kopče i štitnike za ramena s remena otkopčavanjem kopči.
5. Otkrijte kućište autosjedalice otkopčavanjem kopči na rubovima.
6. Uklonite tkaninu s naslona za glavu počevši sa strane.



**G:** Guma koja učvršćuje tkaninu



**Važno!** Ne zaboravite zakačiti obje gumice za pričvršćivanje na kukice koje se nalaze na stražnjoj strani navlake.

7. Počevši od dna autosjedalice, pažljivo skinite navlaku
8. Dok rastezate materijal, skliznite ga s vodilica za struk i gumba za podešavanje sigurnosnog pojasa.
9. Povucite gumice na stražnjoj strani naslona autosjedalice kako biste ih skinuli s kukica. **Napomena! Pobrinite se da su obje gumice skinute s kukica.**
10. Skinite tkaninu, provlačeći je kroz gornji dio autosjedalice

## 7.2 Postavljanje poklopca

Da biste vratili navlaku - samo obrnite gore navedeni slijed radnji. Poravnajte navlaku s točkama pričvršćivanja na autosjedalici. Počnite s postavljanjem navlake na kućište autosjedalice i na kraju na naslon za glavu.

## 8.0 Čišćenje

UPOZORENJE: Autosjedalica se ne smije koristiti bez navlake.

- Navlaka se može skinuti i može se ručno prati na 30°C.
- Slijedite upute za pranje na naljepnici s informacijama na koricama. Poklopac se ne smije centrifugirati niti sušiti u sušilici (što može dovesti do odvajanja slojeva materijala).
- Dugotrajno izlaganje navlake suncu je zabranjeno.
- Plastični dijelovi mogu se čistiti sapunom i vodom.
- Nemojte koristiti agresivna sredstva za čišćenje (poput otapala).
- Sigurnosni pojas može se očistiti mlakom sapunicom.

Upozorenje! Nikada ne smijete skidati metalne kopče sa sigurnosnog pojasa.

Cijeli tekst Uvjeta i odredbi jamstva dostupan je na web stranici [WWW.KINDERKRAFT.COM](http://WWW.KINDERKRAFT.COM)

# Kinderkraft

(HR) Brinemo o našim kupcima – na raspolaganju smo! Ako naiđete na bilo kakav problem s proizvodom koji ste primili, molimo vas da nas kontaktirate na najprikladniji način za vas!  
(HR) U interesu naših klijenata - na raspolaganju smo vam! Ako imate problem s proizvodom koji ste primili, kontaktirajte nas na najprikladniji način za vas!

(HR) Naš kupac nam je važan - na raspolaganju smo vam! Ako imate bilo kakav problem vezan uz isporučeni proizvod, molimo kontaktirajte nas na način koji vam najviše odgovara! (SV) I våra kundens intresse -i står till ditt förfogande! Om du har problem med den proizvod dulick, kontakta oss på det mest praktiska sättet för dig!

Međunarodni kontakti  
**support@kinderkraft.com**  
+44 20 4525 0748

kinderkraftofficial

kinderkraft

PROIZVOĐAČ:

**4Kraft Sp. z o.o. Tatrzanska 1/5**  
**6310-A13 Poznań, Poljska**